

目次

目次	1
このドキュメントの趣旨	1
ポートランド周辺の環境	2
ポートランドの場所	2
ロンドンからの交通、ポートランド周辺の交通	3
ポートランド近郊の都市と買い物	4
ポートランド内の環境	5
UNDER HILL と TOP HILL、EASTON	5
EASTON SQUARE と消費生活	6
THE DRILL HALL GALLERY の施設	8
各宿泊施設	13
DRILL HALL ACCOMONDATION	14
PAUL'S HAUSE	16
HANNAH'S HAUSE	20

このドキュメントの趣旨

イギリス、ポートランドにあるアーティスト・イン・レジデンスでの滞在を元に、主にレジデンス施設周辺での生活環境について記す。

制作環境・設備、地理・歴史等は適宜他の資料を参照すること。

ポートランド周辺の環境

ポートランドの場所

イギリス南西部ドーセット カウンティの南端にある島(現在は陸続き)



周辺には、リゾート・観光の港町 Weymouth(ウェイマス)、ドーセット カウンティの州都 Dorchester (ドーチェスター)などがあり、Exmouth(エクスマス)から Swanage(スワネージ)までビーチ(石浜)が続いている。ビーチは Jurassic Coast(ジュラシック・コースト)と呼ばれ、世界遺産となっている。

ロンドンからの交通、ポータランド周辺の交通

Portland へは London (Waterloo 駅) から電車 (South Eastern Railway) で Weymouth に到着 (約 2 時間半)、その後バスで 20 分程度の移動となる。Weymouth・Portland 間はバスが 10～15 分毎に出ている。

Portland 発の Dorchester 行きのバスは朝方に直通バスが出ているが、それ以降は Weymouth で他のバス、または電車に乗り換えが必要、約 1 時間の移動。

それ以外の街へは Weymouth からバス、電車を利用することになる。

周辺のバス会社は二社あり、First または South East Coach を利用することになる。Portland 発着の場合は First の方が本数が多く遅くまで走っているので便利 (終バスは 11 時半頃)。

South Eastern Railway: <http://www.southeasternrailway.co.uk/>

First: <http://www.firstgroup.com/>

South West Coaches: <http://www.southwestcoaches.co.uk/>

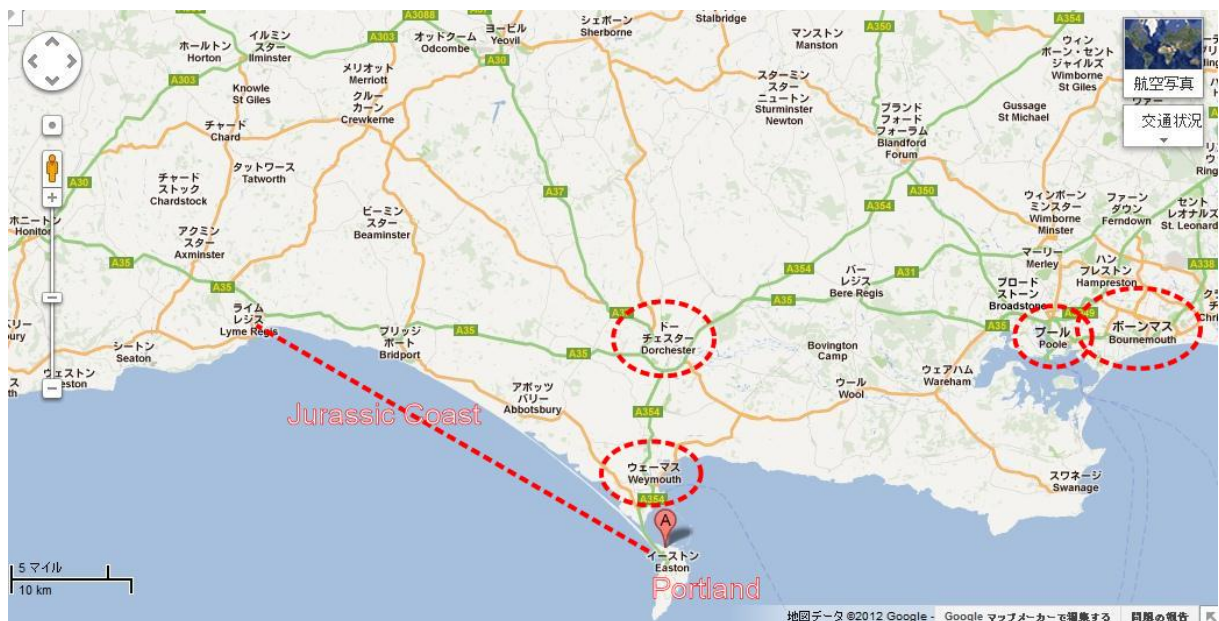
Drill Hall には車があるので、何かのついでに乗せてもらうことも可能



ポートランド近郊の都市と買い物

他、近郊都市としては Poole (プール) や Bournemouth (ボーンマス)、またほぼ真北に Bristol (ブリistol) がある。各街の規模は人口を参考にするると以下の通り。

- Bristol (44万人)
- Bournemouth (17万人)
- Poole (14万人)
- Weymouth (5万人)
- Dorchester (2万人)



Weymouth にはホームセンター (B&Q) や小さなデパート (Debenhams)、文具・本屋 (WH Smith)、映画館、電気屋等もあり、およそ必要なものは Weymouth で買うことができる。しかし、画材屋は Weymouth にはなく、ホームセンターや文具屋等で必要なものが手に入らない場合は Dorchester まで行く必要があるが、Dorchester の画材屋も小さな店舗なので、特定の画材、特殊な画材、大量に購入したい場合等は Amazon 等インターネットで買い宅配してもらうことになる。

B&Q: <http://www.diy.com/>

Debenhams: <http://www.debenhams.com/>

WH Smith: <http://www.whsmith.co.uk/>

ポートランド内の環境

Under Hill と Top Hill、Easton

Weymouth と繋がっている Chesil Beach (チェジルビーチ) の他、島内の城、留置所跡、灯台や採石場等が観光資源として利用されている。島の規模は、徒歩で一周すると丸一日かかるほどであり、島内にもバスが走っている。

ポートランド内は高低差があり、Weymouth 側の Under Hill (アンダー・ヒル) とレジデンス施設のある Top Hill (トップ・ヒル) とに分かれている。

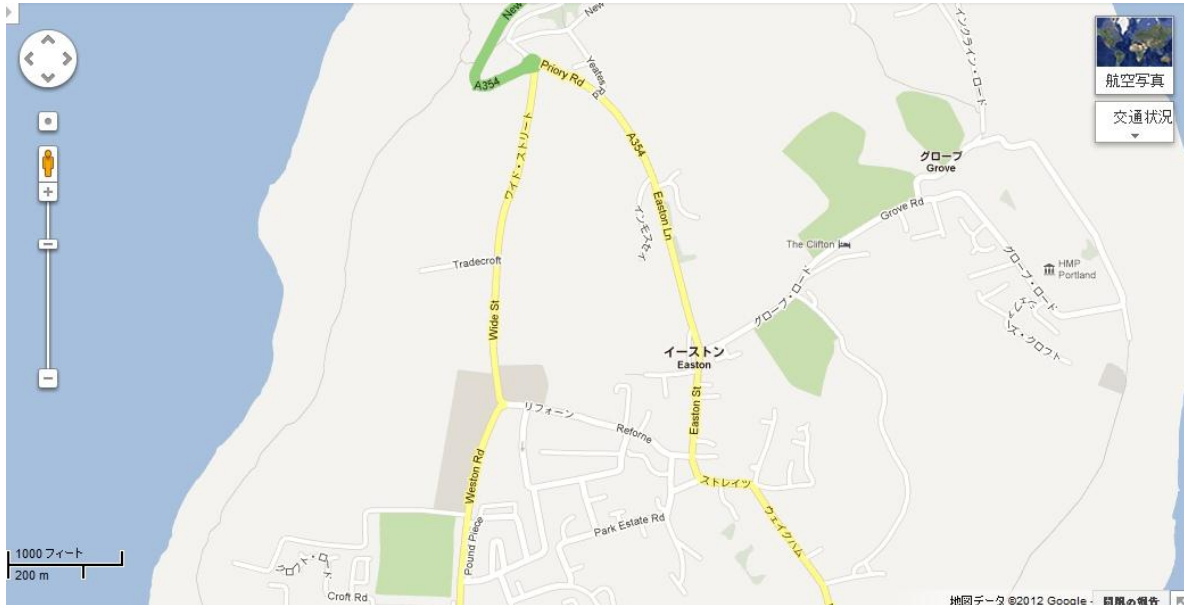


レジデンス施設は展示会場となる The Drill Hall (ドリルホール)、野外彫刻が設置され石彫ワークショップが開かれる Portland Sculpture and Quarry Trust (PSQT、普段はコーリーと呼ばれている)、宿泊施設で主に構成されており、全ての施設が Top Hill の中心地である Easton (イーストン) 周辺に位置している。

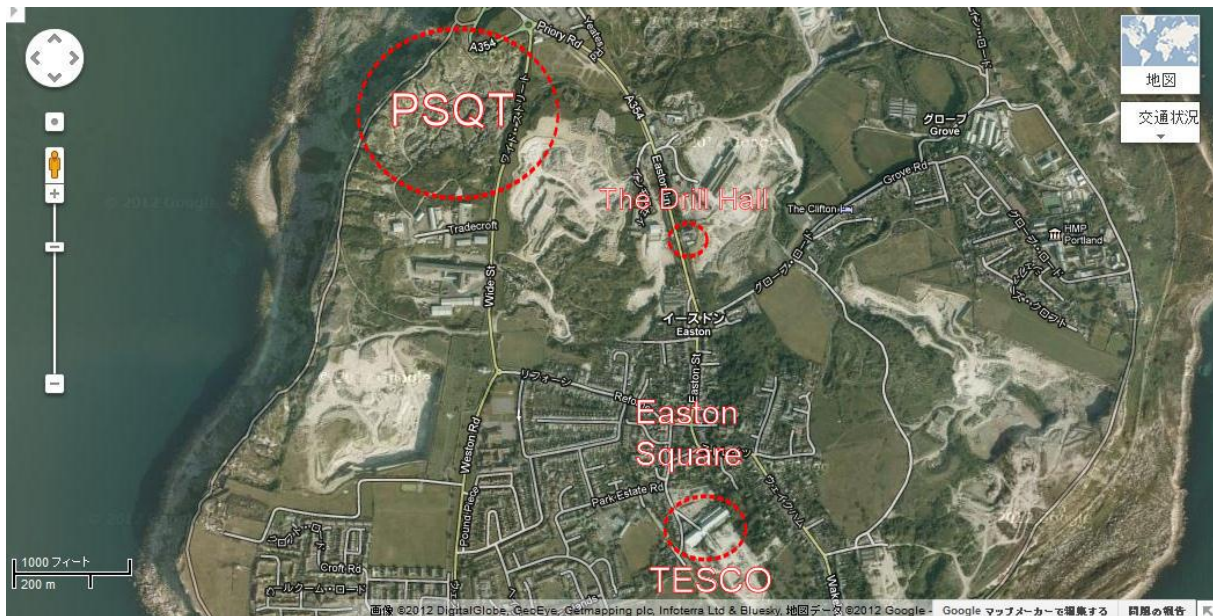
Easton Square と消費生活

Easton の中心は Easton Square (イーストン・スクエア) と呼ばれており、宿泊施設から Drill Hall へ行く際にはこの Easton Square を通ることになる。

Easton Square 周辺



衛星画像 (同位置座標)



また、バス停 (Easton Square 駅) やスーパーマーケット (TESCO、Co-operative)、古書店、パン屋、飲食店 (中華料理、インド料理、Fish & Chips、他) 等もここを中心としてあるので、Easton Square はレジデンス滞在中の消費生活の中心地になる。



Easton Square 中心の公園
写真左が Co-operative



Co-operative
写真右に行けば飲食店街
撮影位置の背後が公園



飲食店街
撮影位置の背後が公園



バス停 (First も South East Coaches も停車する)
写真左が公園
撮影位置の背後が Co-operative



TESCO
Easton Square から3分ほど歩いたところにある

距離感は PSQT から Drill Hall まで徒歩10～15分、Drill Hall から TESCO まで徒歩10～15分程度、遊工房から善福寺公園へ通う感じの距離感である。

TESCO: <http://www.tesco.com/>

Co-operative: <http://www.co-operative.coop/>

The Drill Hall Gallery の施設

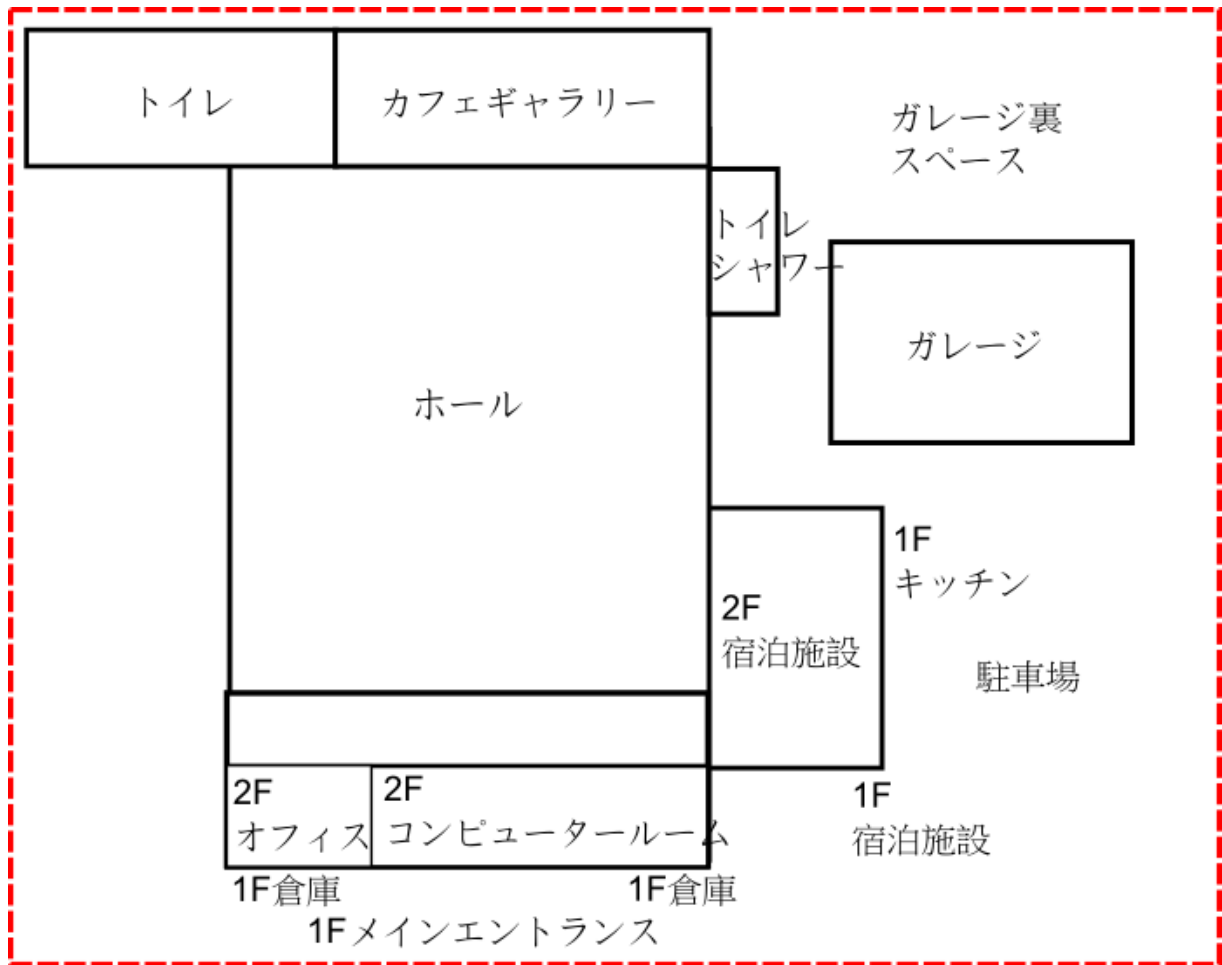


Drill Hall の施設は主に、

- 駐車場
- ホール(ギャラリー)
- ガレージ
- ガレージ裏のスペース
- カフェギャラリー
- タワー(2階)のコンピュータールーム、オフィス
- ホール内の倉庫
- トイレ

などがある。

展示やイベントの他、ワークショップなどでも使用され、ほぼ毎日何かしら人が出入りしている。ワークショップは Drill Hall の他、PSQT でも行われているが、生活環境とは無関係なので省略する。



Drill Hall 内にある宿泊施設、共同設備(キッチン、トイレ、シャワー)に関しては、次項の「各宿泊施設-Drill Hall Accomondation」で紹介する。

道路に面していない側は崖になっており、採石場が広がっている。



駐車場(写真左がホール、奥がガレージ)
普段は駐車場横から出入りする



入り口付近には救急セット等が置かれている



ホール内から撮影
メインエントランスは普段は閉めている(強風の為)
写真左右は通路になっており、奥にそれぞれホール内倉庫がある



ギャラリー(撮影位置はメインエントランス側)
写真左奥がトイレ(3箇所)、正面奥がカフェギャラリー、右奥にトイレ・シャワー(1箇所)がある



ギャラリー(撮影位置はカフェギャラリー側)



ガレージ内(リノベーション中)
写真奥にあるクレーン(2機)が石を吊るすクレーン



ガレージ内(リノベーション中)
ワークショップで使う工具が置かれている



ガレージ(リノベーション中)
写真左がガレージ裏、撮影位置背後がカフェギャラリー



ガレージ裏
 小人数の場合、ここでワークショップが行われる
 撮影位置背後がカフェギャラリー
 写真左が崖で採石場が広がっている



写真奥がカフェギャラリー
 撮影位置背後がガレージ裏
 写真右が崖で採石場が広がっている



写真左がガレージ、ガレージ裏、奥がキッチン
 等、奥右側がホール、右がカフェギャラリー



カフェギャラリー (リノベーション中)
 写真奥がキッチン



カフェギャラリーのキッチン(リノベーション中)



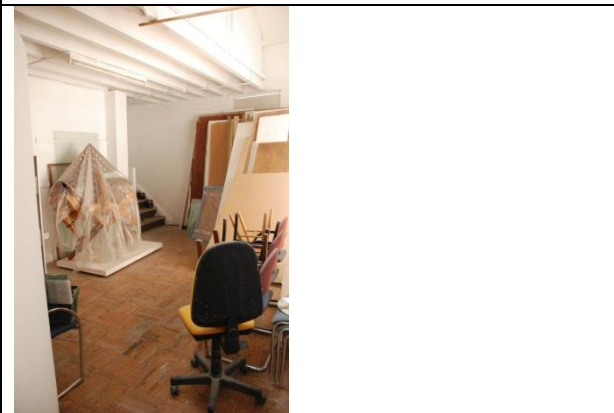
コンピュータールーム
 Mac、Windows、A4レーザープリンタ、A4コピー機、A3インクジェットプリンタ、A3スキャナーが備え付けられている
 有線でインターネットに接続もできる(無線化検討中)



PC 側から撮影
コンピュータールーム内ではデッサン等の粉塵
がでない作業もできる



メインエントランス横(ホールから見て左)の通路
昔の採石場の作業模型が置かれている
写真奥がホール内倉庫になっており、化石や昔
の資料が保管されている



メインエントランス横(ホールから見て右)の通路
写真左側にホール内倉庫があり、靴や安全ベス
ト、ヘルメット等の道具がある
奥はタワーへの階段



ホール内のトイレ(ホール内に計4箇所ある)

各宿泊施設

宿泊施設は Drill Hall の他、Paul's House、Hannah's House の3箇所あり、Paul's House、Hannah's House、Drill Hall の順に利用されているようである。

今回の滞在でも Paul's House に滞在した。

駐車場は Drill Hall 以外にはないが、家の前に路上駐車が可能。

各宿泊施設とも電話回線や無線インターネット(WiFi)は使えないので、携帯電話、Broadband ドングルを自前で用意する必要がある。

携帯電話本体やドングル、SIM カードは TESCO や Weymouth の店で簡単に購入することができる(契約あり・なし、日額、月額、データ量に応じて等、通信会社によってプランも様々)。ただし島内なので Vodafone、O2は低速の2G 回線のみとなる。T-Mobile は高速の3G 以上の回線を使えるが、たまに Orange の2G 回線に切り替わる。3(Three)は試していないが3G 以上の回線が利用できる模様。

Vodafone: <http://www.vodafone.co.uk/>

O2: <http://www.o2.co.uk/>

T-Mobile: <http://www.t-mobile.co.uk/>

Orange: <http://www.orange.co.uk/>

3(Three): <http://www.three.co.uk/>

各宿泊施設とも生活に必要なものは基本的にそろっていて、シーツ、バスタオル等も貸してもらえる。

足りない生活用品、消耗品、食料品は TESCO 等で購入する。

Drill Hall Accommodation

Drill Hall 内の共同設備。

キッチン、トイレ、シャワー等は宿泊者の他、ホール利用者全員で共同利用となる。

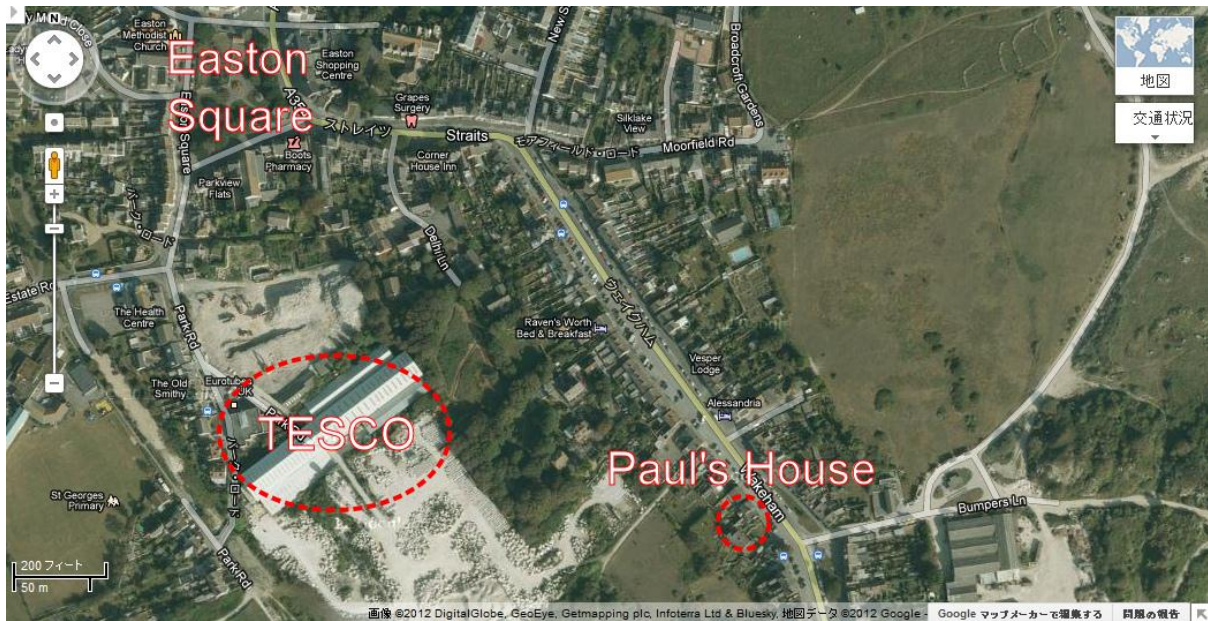
			
奥がキッチン、右扉がトイレ、シャワー、右に階段があり2階へ	トイレ、シャワー		
			
キッチン 電気コンロ、冷蔵庫、洗濯機、オーブン、電子レンジもある			

Drill Hall 内の宿泊施設。

部屋は1階に1部屋、2階に3部屋、計4部屋あり、ツインを使った場合6人程度まで宿泊可能。

<p>奥が駐車場、右の扉が Room1、階段を上がつて Room2~4、左がトイレ、キッチン</p>	<p>Room1</p>	
<p>Room2</p>	<p>Room3</p>	
<p>Room4</p>		

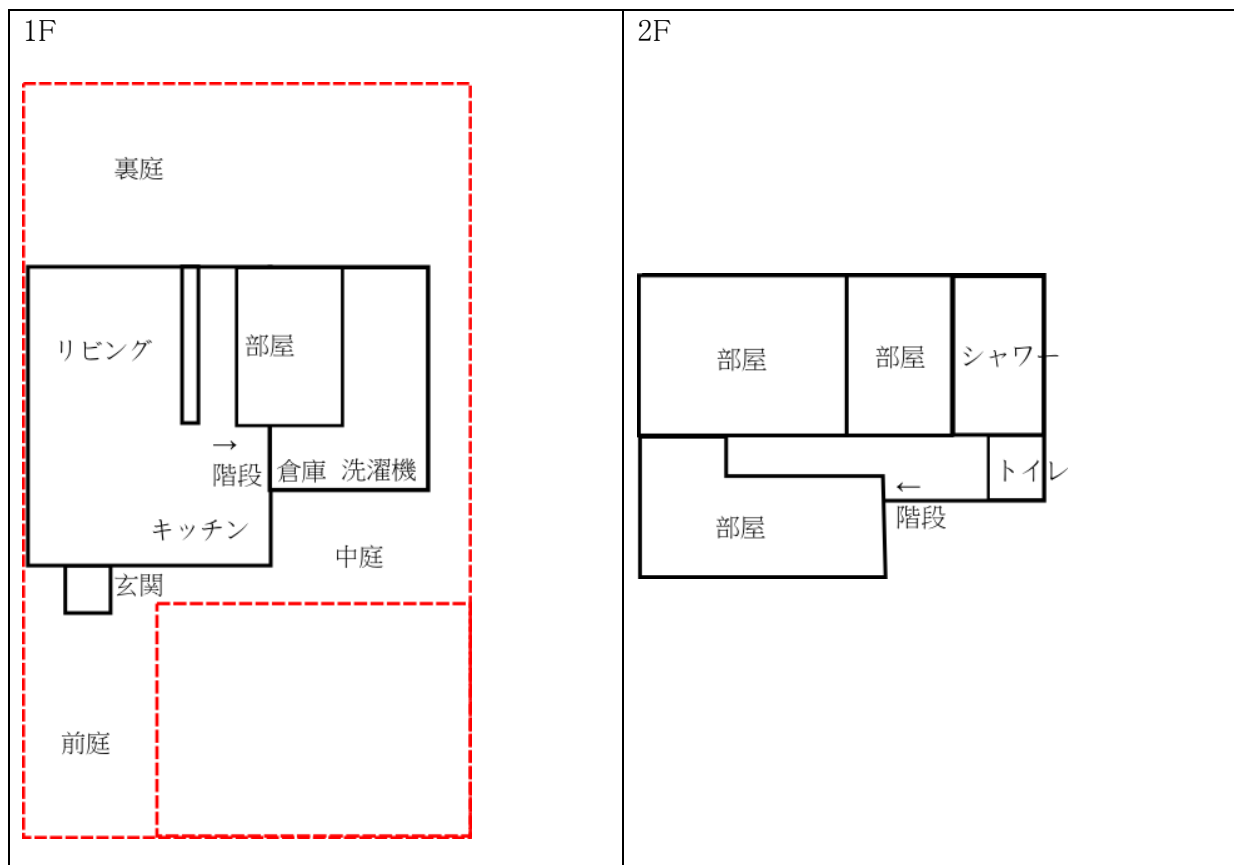
Paul's House



Paul's House から Drill Hall までは Easton Square を抜け徒歩15分程度、TESCO へは10分程度である(採石場を抜けていけば5分ほど)。

Hannah's House は Paul's House の少し先にあり、Paul's House との距離は徒歩3分程度である。

Paul's House の部屋は1階に1部屋、2階に3部屋、計4部屋あり、ツインを使った場合5人程度まで宿泊可能。キッチン、トイレ、シャワー等は共同利用。

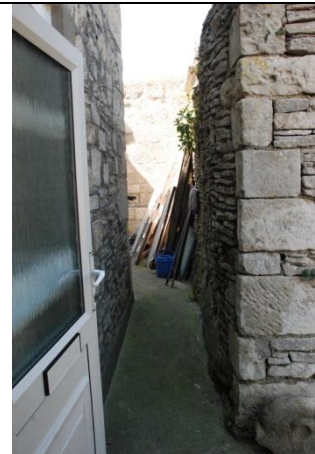




外観(写真右側が Paul's Hause)



玄関より道路に向かって



玄関より中庭に向かって



中庭
黒い扉は倉庫、その横奥には洗濯機がある



玄関よりリビング



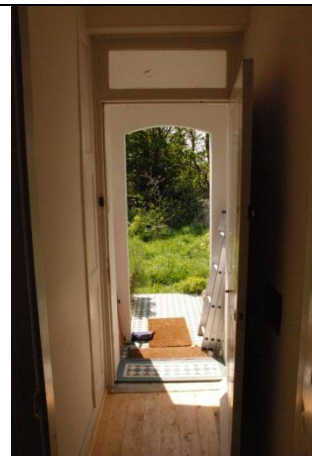
部屋の奥から(奥の扉が玄関)



キッチンにはガスコンロ、冷蔵庫がある
コンロはオープン内蔵だが、電子レンジはない



左がリビング、右奥の扉が庭へ続く
右手に扉があり1部屋、右手前は2階への階段



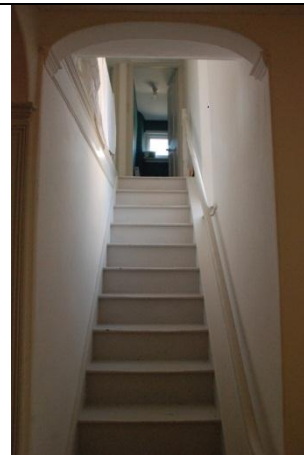
裏庭への扉



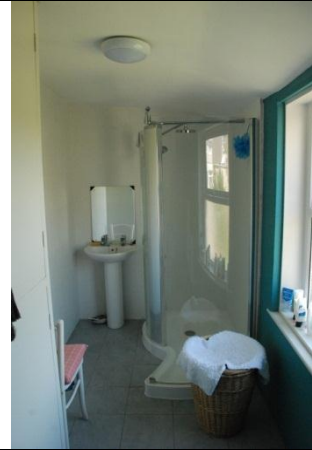
裏庭(洗濯物を干すこともできる)



1階の部屋



階段奥がトイレ、その隣がシャワー



シャワー
お湯の出はかなり良い



階段を上って振り向いたところ
右に1部屋、奥の左右に2部屋ある



右の部屋



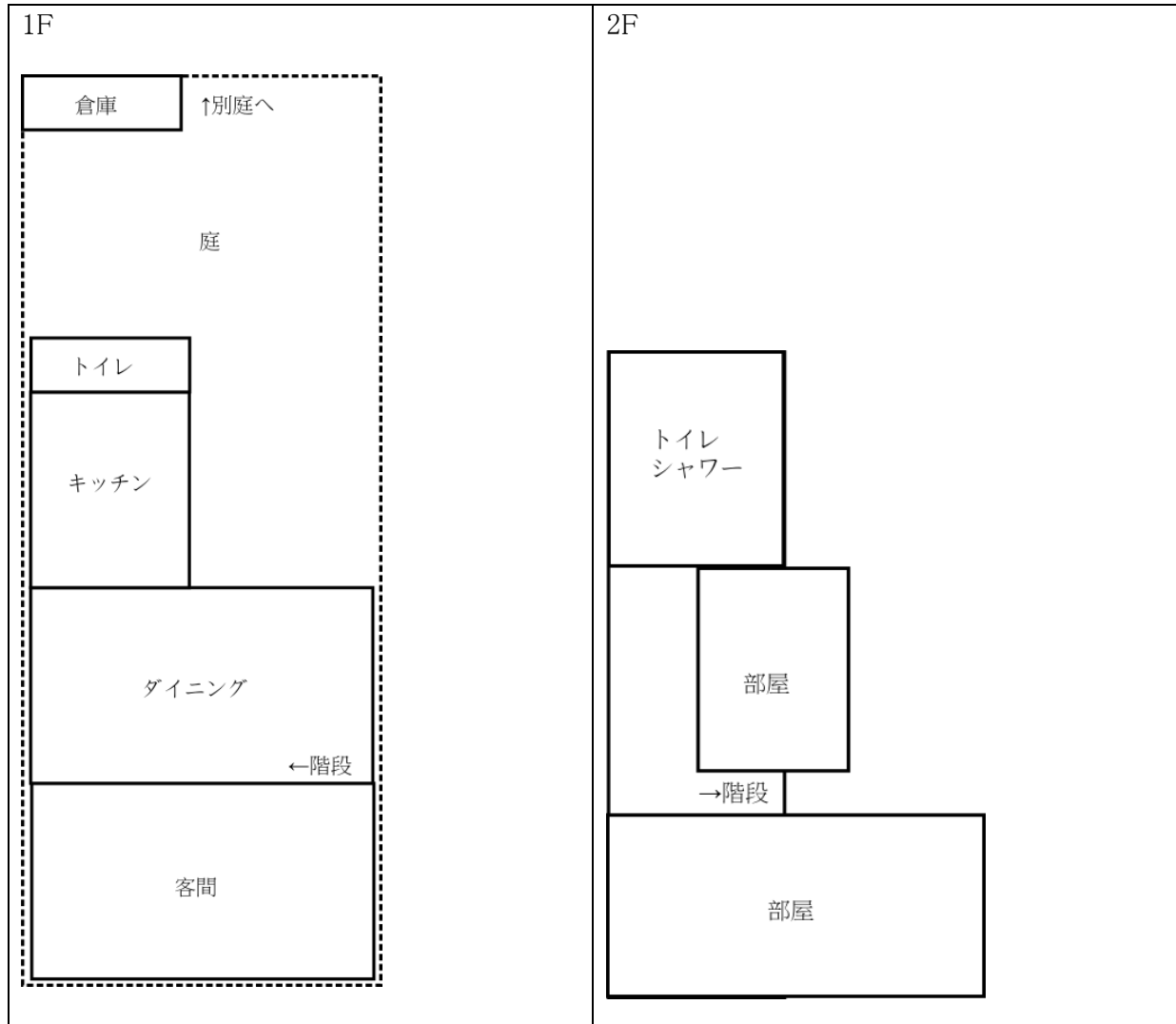
奥左の部屋



奥右の部屋

Hannah's House

部屋は2階に2部屋あり、2人程度まで宿泊可能。キッチン、トイレ、シャワー等は共同利用。洗濯機はない(購入予定)ので Drill Hall のものを使用する。



外観



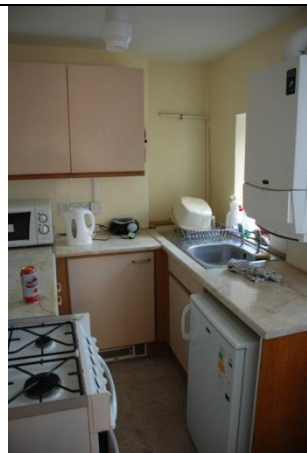
玄関を入ると客間
奥にダイニングとキッチンがあり、庭へと続く



客間



その奥はダイニング
右の扉が玄関、(見えにくい)写真中央に階段がある



キッチン
ガスコンロ、電子レンジ、冷蔵庫がある



勝手口を出て庭へ



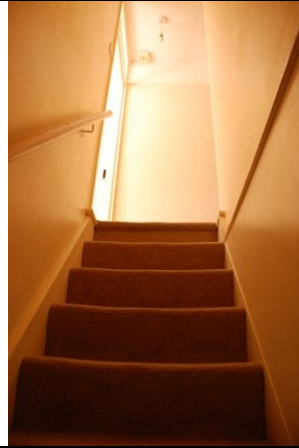
庭から家を振り返ったところ
手前の扉は屋外トイレ



庭
庭奥左手に倉庫がある
さらに奥には別庭に繋がっている



別庭(造園中)



ダイニングの階段から2階へ



階段を上がって右を向いて撮影
背後に1部屋、右に1部屋、奥がトイレとシャワー



背後の部屋



右側の部屋



トイレ・シャワー室
バスタブがある

以上